



# 江西晨创电子材料有限公司

JiangXi Chenchuang Electronic Materials Co.,Ltd

## Wire Wound Inductor Chip core

生产各种陶瓷和铁氧体晶片磁芯， 主要应用高频高Q射频芯片电感器， SMD贴装。

### 1. Ordering Code 编码规则

SR01 F H 0603 A L S  
① ② ③ ④ ⑤ ⑥ ⑦

#### ① 材料牌号

##### Ferrite Core

牌号	ui
SR01	50
TH8B	80
SR40H	400
SR70D	700
SR7H	700

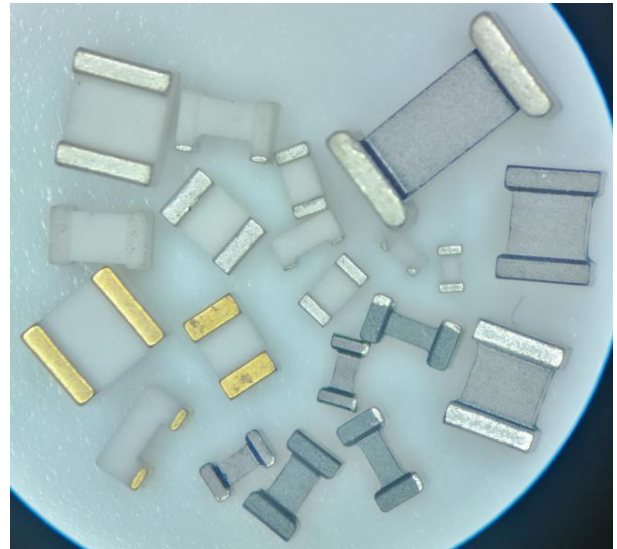
##### Ceramic Core

牌号	ui
SR95	1

#### ② 材质类别

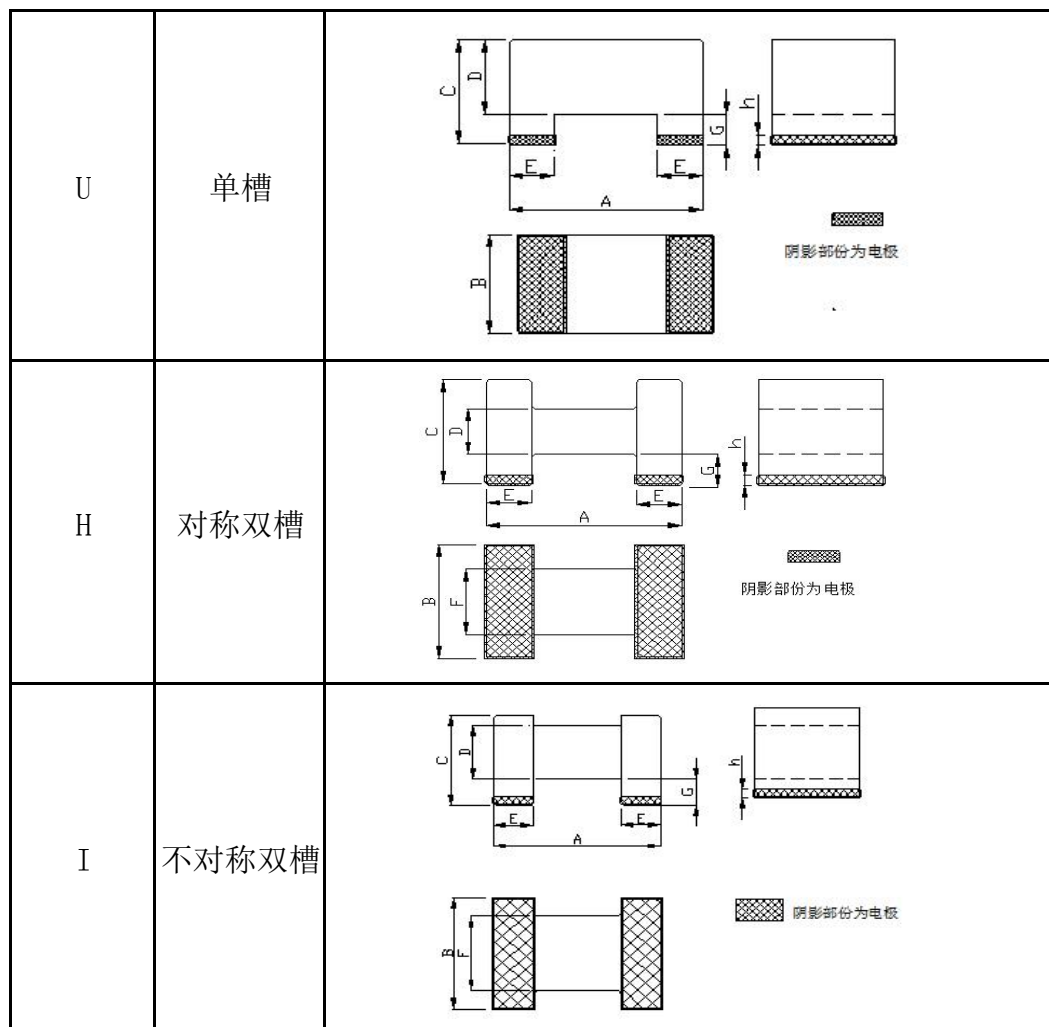
F: Ferrite Core

C: Ceramic Core





### ③ 形状



### ④ 尺寸（英制）

公制	0805	1005	1608	2012	2520	3225	4532
英制	0302	0402	0603	0805	1008	1210	1812

### ⑤ 内部代码

产品尺寸区分：同一型号有多种尺寸时以字母作区分（A、B、C、D...  
或双槽产品中柱尺寸标示 C000(高度方向尺寸)

### ⑥ 沾银方式

平沾                  P                                  斜沾                  L

### ⑦ 表面电镀材质

镀锡                  S                                  镀金                  G



# 江西晨创电子材料有限公司

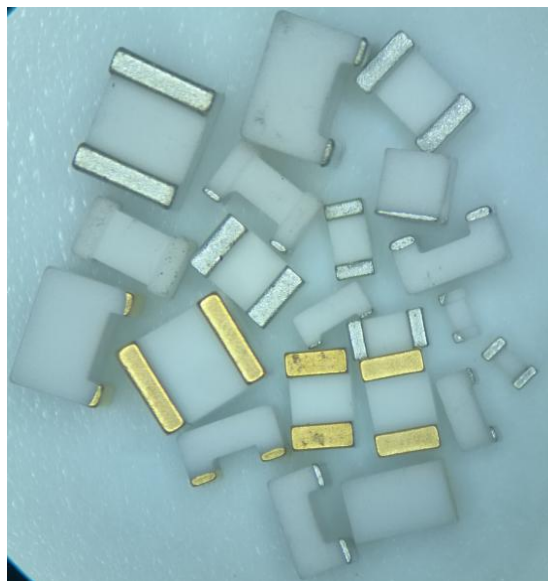
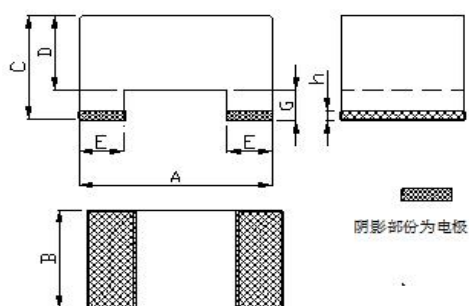
## JiangXi Chenchuang Electronic Materials Co.,Ltd

### Ceramic Chip Core 陶瓷磁芯

特点:

1. 设计用于射频芯片电感器。
2. 尺寸精度高。
3. 电极可镀金和镀锡；可平沾和斜沾。
4. 环保材料。

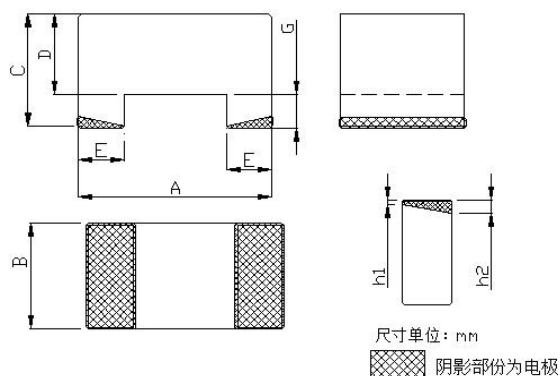
U型 平沾



单位: mm

型号	A	B	C	D	E	G	h
SR95 CU 0603 □P□	1.52	0.76	0.74	0.57	0.32	0.17	0.12
SR95 CU 0805 □P□	2.03	1.27	1.11	0.70	0.50	0.41	0.12
SR95 CU 0805 □P□	2.03	1.27	1.27	0.74	0.42	0.53	0.12
SR95 CU 1008 □P□	2.43	2.00	1.81	1.40	0.50	0.41	0.12
公差	±0.05						ref

U型 斜沾



型号	A	B	C	D	E	G	h1	h2
SR95 CU 0603 □L□	1.52	0.76	0.74	0.57	0.32	0.17	0.10	0.30
SR95 CU 0805 □L□	2.03	1.27	1.11	0.70	0.50	0.41	0.10	0.30
SR95 CU 0805 □L□	2.03	1.27	1.27	0.74	0.42	0.53	0.10	0.30
公差	±0.05						ref	max

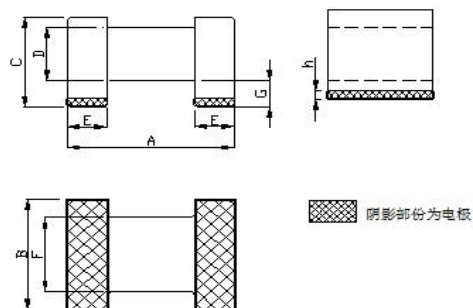


# 江西晨创电子材料有限公司

## JiangXi Chenchuang Electronic Materials Co.,Ltd

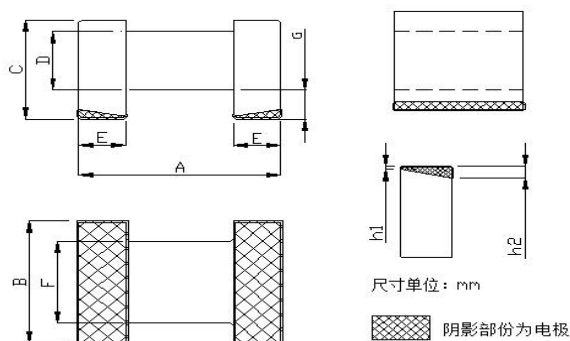
### Ceramic Chip Core 陶瓷磁芯

I型 平沾



型号	A	B	C	D	E	F	G	h
SR95 CI 0402 □P□	1.00	0.50	0.50	0.35	0.23	0.35	/	0.15
SR95 CI 0805 □P□	2.03	1.27	1.12	0.50	0.40	0.75	0.42	0.15
公差	±0.05							ref

I型 斜沾



型号	A	B	C	D	E	F	G	h1	h2
SR95 CI 0402 □L□	1.00	0.50	0.50	0.35	0.23	0.35	/	0.10	0.30
SR95 CI 0805 □L□	2.03	1.27	1.12	0.50	0.40	0.75	0.42	0.10	0.30
公差	±0.05							ref	max



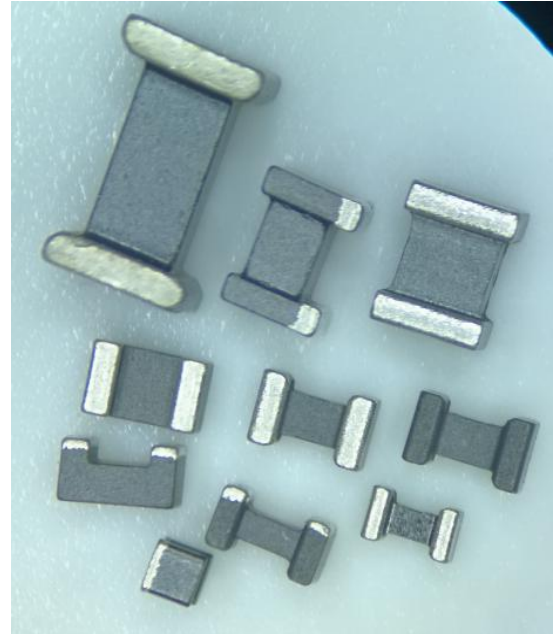
# 江西晨创电子材料有限公司

## JiangXi Chenchuang Electronic Materials Co.,Ltd

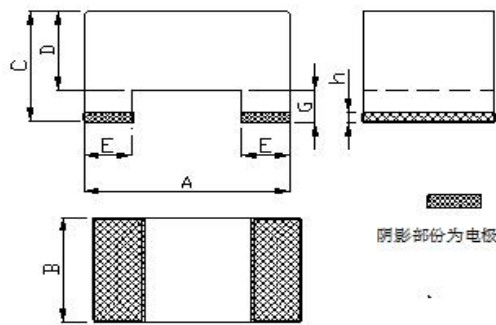
### Ferrite Chip Core 铁氧体磁芯

特点:

1. 设计用于射频芯片电感器。
2. 尺寸精度高。
3. 电极可镀金和镀锡；可平沾和斜沾。
4. 环保材料。

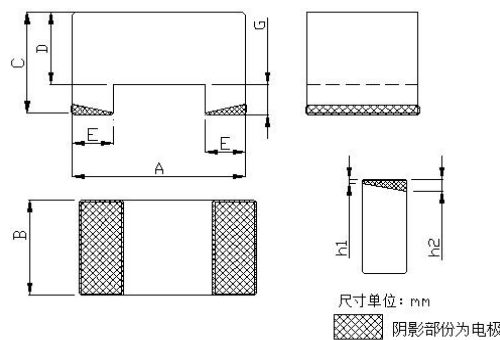


U型 平沾



型号	A	B	C	D	E	G	h
□ FU 0603 □P□	1.53	0.74	0.76	0.59	0.30	0.17	0.12
□ FU 0805 □P□	2.03	1.27	1.14	0.70	0.50	0.44	0.12
公差	±0.05						ref

U型 斜沾



型号	A	B	C	D	E	G	h1	h2
□ FU 0603 □L□	1.53	0.74	0.76	0.59	0.30	0.17	0.10	0.30
□ FU 0805 □L□	2.03	1.27	1.14	0.70	0.50	0.44	0.10	0.30
公差	±0.05						ref	max

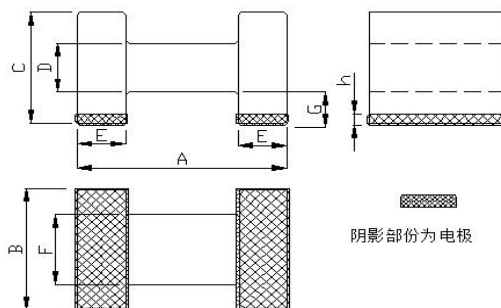


# 江西晨创电子材料有限公司

## JiangXi Chenchuang Electronic Materials Co.,Ltd

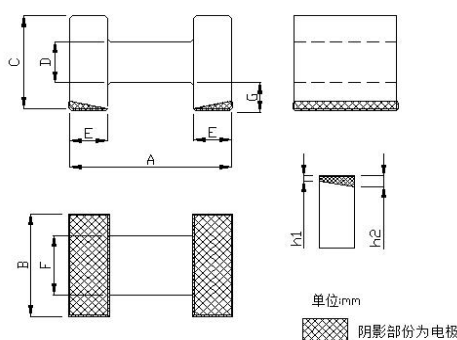
### Ferrite Chip Core 铁氧体磁芯

H型 平沾



型号	A	B	C	D	E	F	G	h
□ FH 0603 □P□	1.55	0.90	0.90	0.50	0.35	0.50	0.20	0.12
□ FH 0805 □P□	2.03	1.27	1.10	0.50	0.48	0.75	0.30	0.12
□ FH 1008 □P□	2.50	2.00	1.80	0.80	0.60	0.95	0.50	0.20
公差	±0.05							ref

H型 斜沾



型号	A	B	C	D	E	F	G	h1	h2
□ FH 0603 □L□	1.55	0.90	0.90	0.50	0.35	0.50	0.20	0.10	0.30
□ FH 0805 □L□	2.03	1.27	1.10	0.50	0.48	0.75	0.30	0.10	0.30
公差	±0.05							ref	max

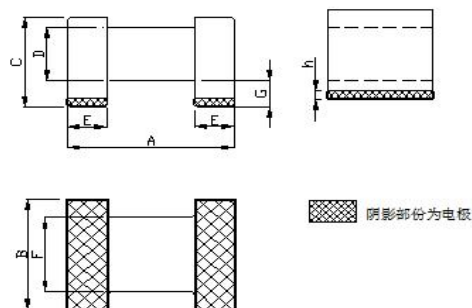


# 江西晨创电子材料有限公司

## JiangXi Chenchuang Electronic Materials Co.,Ltd

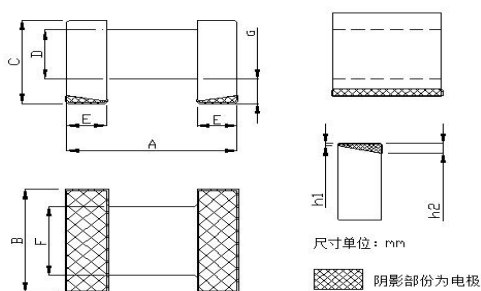
### Ferrite Chip Core 铁氧体磁芯

I型 平沾



型号	A	B	C	D	E	F	G	h
□ FI 0603 □P□	1.50	0.95	0.95	0.55	0.35	0.75	0.29	0.12
□ FI 0805 □P□	2.03	1.27	1.12	0.50	0.40	0.75	0.42	0.15
□ FI 1008 □P□	2.42	2.00	1.80	1.12	0.50	1.62	0.46	0.15
□ FI 1210 □P□	3.05	2.10	1.90	1.10	0.50	1.50	0.52	0.15
□ FI 1812 □P□	4.22	2.53	2.63	1.58	0.6	1.45	0.83	0.25
公差	±0.05							ref

I型 斜沾



型号	A	B	C	D	E	F	G	h1	h2
□ FI 0603 □L□	1.50	0.95	0.95	0.55	0.35	0.75	0.29	0.10	0.30
□ FI 0805 □L□	2.03	1.27	1.12	0.50	0.40	0.75	0.42	0.10	0.30
公差	±0.05							ref	max

注：可依客户要求设计开发。