

## DR镍芯 TYPE

(1) ORDERING CODE 产品名称

SR53	DR	2.0 × 2.0	D29	C1.1	F0.8
材质	类型	外径	高度	形状	中柱

(2) SUITABLE MATERIAL 适用材质  
SR53.....

(3) APPLICATION 产品应用  
FOR COMMUNICATION DEVICES, NOTEBOOK  
PHONE.....  
通信器材, 手提電腦, 手机.....



(4) SHAPE 图形标识

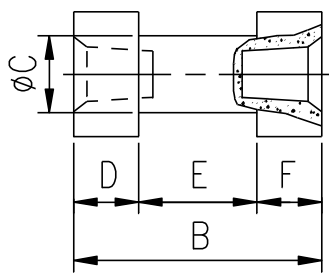
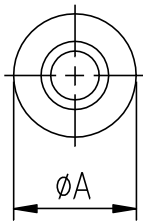


Fig1

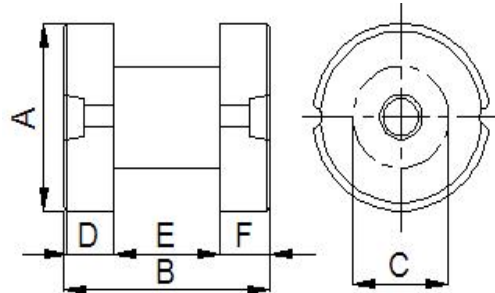


Fig2

(5) DIMENSIONS 尺寸

Unit:mm

D29型											
NO.	CORE	Fig	A			B	C	D	E	F	
1	DR2×2D29 C1.1E0.8	1	2.00±0.10			2.00±0.10	1.10±0.10	0.60±0.10	0.80±0.10	0.60±0.10	
2	DR2.3×4D29 C1.4E1.6	1	2.30±0.10			4.00±0.20	1.40±0.10	1.20±0.10	1.60±0.10	1.20±0.10	
3	DR2.5×4D29 C1.4E2.4	1	2.50±0.10			4.00±0.20	1.40±0.10	0.80±0.10	2.40±0.10	0.80±0.10	
4	DR3×5.5D29 C1.9E3.3	1	3.00±0.10			5.50±0.20	1.90±0.10	1.10±0.10	3.30±0.10	1.10±0.10	
5	DR3×6D29 C1.9E3.2	1	3.00±0.10			6.00±0.20	1.90±0.10	1.40±0.10	3.20±0.10	1.40±0.10	
6	DR3×8D29 C2.0E5.0	1	3.00±0.10			8.00±0.20	2.00±0.20	1.50±0.20	5.00±0.20	1.50±0.20	
7	DR3×10D29 C2.0E7.0	1	3.00±0.10			10.00±0.20	2.00±0.20	1.50±0.20	7.00±0.20	1.50±0.20	
8	DR3.3×6D29 C1.9E4.0	1	3.30±0.10			6.00±0.20	1.90±0.10	1.00±0.10	4.00±0.10	1.00±0.10	
9	DR3.5×5.5D29 C2.0E3.0	1	3.50±0.10			5.50±0.20	2.00±0.10	1.75±0.10	3.00±0.10	1.75±0.10	
10	DR3.5×6D29 C1.8E4.0	1	3.50±0.10			6.00±0.20	1.80±0.10	1.00±0.10	4.00±0.10	1.00±0.10	
11	DR3.5×8.1D29 C2.1E5.5	1	3.50±0.10			8.10±0.20	2.10±0.10	1.30±0.10	5.50±0.10	1.30±0.10	
12	DR4×4.5D29 C1.8E3.0	1	4.00±0.10			4.50±0.20	1.80±0.10	0.75±0.10	3.00±0.10	0.75±0.10	
13	DR4×6D29C1.9E4.0	1	4.00±0.10			6.00±0.20	1.90±0.20	1.00±0.20	4.00±0.20	1.00±0.20	
14	DR4×8D29 C1.9E5.0	1	4.00±0.10			8.00±0.20	1.90±0.20	1.50±0.20	5.00±0.20	1.50±0.20	
15	DR4×10D29 C2.0E7.0	1	4.00±0.10			10.00±0.20	2.00±0.20	1.50±0.20	7.00±0.20	1.50±0.20	
16	DR5×8RD29 C4.0E5.0	1	5.00±0.10			8.00±0.20	1.90±0.20	1.50±0.20	5.00±0.20	1.50±0.20	
17	DR5×12D29 C3.0E8.0	1	5.00±0.10			12.00±0.25	3.00±0.25	2.00±0.25	8.00±0.25	2.00±0.25	
18	DR6×8D29 C2.5E4.0	1	6.00±0.20			8.00±0.20	2.50±0.20	2.00±0.20	4.00±0.20	2.00±0.20	
19	DR6×12D29 C3.0E7.0	1	6.00±0.20			12.00±0.25	3.00±0.25	2.50±0.25	7.00±0.25	2.50±0.25	
20	DR6×16D29 C4.0E12.0	1	6.00±0.20			16.00±0.30	4.00±0.30	2.00±0.30	12.00±0.30	2.00±0.25	
21	DR8×11D29 C4.0E6.5	1	8.00±0.20			11.00±0.25	4.00±0.30	2.25±0.30	6.50±0.30	2.25±0.25	

## RD29型

NO.	CORE	Fig	A			B	C	D	E	F	
22	DR4×6RD29 C2.0E3.0	1	4.00±0.10			6.00±0.20	2.00±0.20	1.50±0.20	3.00±0.20	1.50±0.20	
23	DR4×8RD29C1.9E5.0	1	4.00±0.10			8.00±0.20	1.90±0.20	1.50±0.20	5.00±0.20	1.50±0.20	
24	DR4×10RD29 C2.5E7.0	1	4.00±0.10			10.00±0.2	2.50±0.20	1.50±0.20	7.00±0.20	1.50±0.20	
25	DR4.2×6RD29 C2.0E4.0	1	4.20±0.10			6.00±0.20	2.00±0.20	1.00±0.20	4.00±0.20	1.00±0.20	
26	DR5×8RD29 C4.0E5.0	1	5.00±0.10			8.00±0.20	4.00±0.20	1.50±0.20	5.00±0.20	1.50±0.20	
27	DR5×10RD29C2.1E6.5	1	5.00±0.10			10.00±0.20	2.10±0.20	1.75±0.20	6.50±0.20	1.75±0.20	
28	DR5×11RD29 C2.5E7.0	1	5.00±0.10			11.00±0.25	2.50±0.25	1.50±0.25	7.00±0.25	1.50±0.25	
29	DR5×12RD29C3.0E7.0	1	5.00±0.10			12.00±0.25	3.00±0.25	2.50±0.25	7.00±0.25	2.50±0.25	
30	DR5×13RD29 C2.7E10.2	1	5.00±0.10			13.00±0.25	2.70±0.25	1.40±0.25	10.20±0.25	1.40±0.25	
31	DR7×8RD29 C4.0E4.0	1	7.00±0.20			8.00±0.20	4.00±0.20	2.00±0.20	4.00±0.20	2.00±0.20	
32	DR7.5×7.5RD29 C3.0E4.5	1	7.50±0.20			7.50±0.20	3.00±0.20	1.50±0.20	4.50±0.20	1.50±0.20	
33	DR8×10RD29 C3.5E6.0	1	8.00±0.20			10.00±0.20	3.50±0.20	2.00±0.20	6.00±0.20	2.00±0.20	
34	DR9×19.5RD29 C5.5E15.0	1	9.00±0.20			19.50±0.40	5.50±0.20	2.25±0.20	15.00±0.40	2.25±0.20	
35	DR10×16RD29 C6.0E10.5	1	10.00±0.20			16.00±0.40	6.00±0.20	2.25±0.20	10.5±0.40	2.25±0.20	
36	DR10×19RD29 C5.0E13.0	1	10.00±0.20			19.00±0.40	5.00±0.20	3.00±0.20	13.0±0.40	3.00±0.20	
37	DR10×20RD29 C5.5E15.0	1	10.00±0.20			20.00±0.40	5.50±0.20	2.50±0.20	15.00±0.40	2.50±0.20	

说明：1、图形尺寸B、C、F可根据客户要求进行修改；  
2、以上仅列典型规格，可根据客户之特殊要求进行定制