

RH镍芯 TYPE

(1) ORDERING CODE 产品名称

SR53	RH	8.0 × 6.0 × 2.0
材质	类型	外径 高度 内径

(2) SUITABLE MATERIAL 适用材质
SR53.....

(3) APPLICATION 产品应用
FOR COMMUNICATION DEVICES, NOTEBOOK
PHONE.....
通信器材, 手提電腦, 手机.....

(4) SHAPE 图形标识

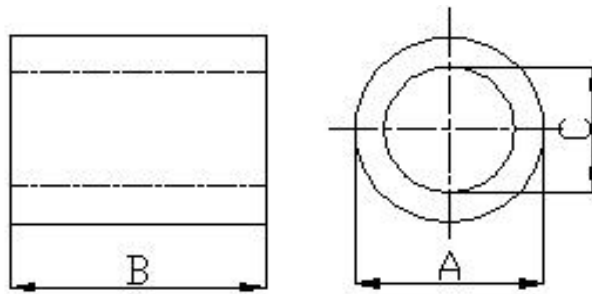
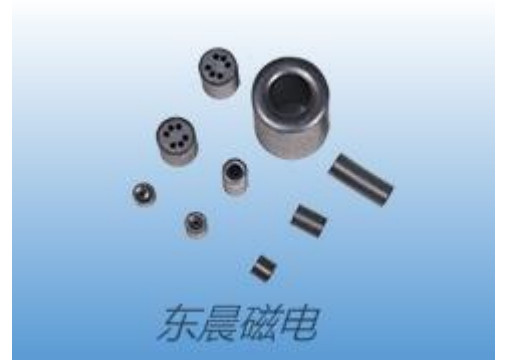


Fig1

(5) DIMENSIONS 尺寸

Unit:mm

RH型											
NO.	CORE	Fig	A			B	C内孔	D	E	F	
1	RH2.5x1.5x1.3		2.50±0.10			1.50±0.20	1.30±0.10				
2	RH2.5x3x1.0		2.50±0.10			3.00±0.20	1.00±0.10				
3	RH2.5x3x1.1		2.50±0.10			3.00±0.20	1.10±0.10				
4	RH2.5x4.5x0.8		2.50±0.10			4.50±0.20	0.80±0.10				
5	RH2.5x5x1.0		2.50±0.10			5.00±0.20	1.00±0.10				
6	RH3.5x1.5x3		3.50±0.10			1.50±0.20	3.00±0.10				
7	RH3.5x2x1.5		3.50±0.10			2.00±0.20	1.50±0.10				
8	RH3.5x3x0.8		3.50±0.10			3.00±0.20	0.80±0.10				
9	RH3.5x3x0.9		3.50±0.10			3.00±0.20	0.90±0.10				
10	RH3.5x3x1.0		3.50±0.10			3.00±0.20	1.00±0.10				
11	RH3.5x3x1.2		3.50±0.10			3.00±0.20	1.20±0.10				
12	RH3.5x3x1.3		3.50±0.10			3.00±0.20	1.30±0.10				
13	RH3.5x3x1.5		3.50±0.10			3.00±0.20	1.50±0.10				
14	RH3.5x3x1.8		3.50±0.10			3.00±0.20	1.80±0.10				
15	RH3.5x3.25x1.6		3.50±0.10			3.25±0.20	1.60±0.10				
16	RH3.5x3.5x1.5		3.50±0.10			3.50±0.20	1.50±0.10				
17	RH3.5x4x1.0		3.50±0.10			4.00±0.20	1.00±0.10				
18	RH3.5x4x1.3		3.50±0.10			4.00±0.20	1.30±0.10				
19	RH3.5x4.2x0.8		3.50±0.10			4.20±0.20	0.80±0.10				
20	RH3.5x4.5x0.8		3.50±0.10			4.50±0.20	0.80±0.10				
21	RH3.5x4.7x0.8		3.50±0.10			4.70±0.20	0.80±0.10				
22	RH3.5x5x0.8		3.50±0.10			5.00±0.20	0.80±0.10				
23	RH3.5x5x1.5		3.50±0.10			5.00±0.20	1.50±0.10				
24	RH3.5x5x2.5		3.50±0.10			5.00±0.20	2.50±0.10				
25	RH3.5x6x0.8		3.50±0.10			6.00±0.20	0.80±0.10				
26	RH3.5x6x0.9		3.50±0.10			6.00±0.20	0.90±0.10				
27	RH3.5x6x1.3		3.50±0.10			6.00±0.20	1.30±0.10				
28	RH3.5x7x0.8		3.50±0.10			7.00±0.20	0.80±0.10				

说明：1、图形尺寸B、C、F可根据客户要求更改；
2、以上仅列典型规格，可根据客户之特殊要求进行定制；

NO.	CORE	Fig	A		B	C内孔	D	E	F	
29	RH3.5x7x0.9		3.50±0.10		7.00±0.20	0.90±0.10				
30	RH3.5x8x0.8		3.50±0.10		8.00±0.20	0.80±0.10				
31	RH3.5x8x0.9		3.50±0.10		8.00±0.20	0.90±0.10				
32	RH3.5x9x0.8		3.50±0.10		9.00±0.20	0.80±0.10				
33	RH3.5x9x0.9		3.50±0.10		9.00±0.20	0.90±0.10				
34	RH3.5x9x1.3		3.50±0.10		9.00±0.20	1.30±0.10				
35	RH3.5x10x1.5		3.50±0.10		10.0±0.30	1.50±0.10				
36	RH4x2x2		4.00±0.10		2.00±0.30	2.00±0.10				
37	RH4x3x2		4.00±0.10		3.00±0.30	2.00±0.10				
38	RH4x4x2		4.00±0.10		4.00±0.30	2.00±0.10				
39	RH4x5x2		4.00±0.10		5.00±0.30	2.00±0.10				
40	RH4x6x2		4.00±0.10		6.00±0.30	2.00±0.10				
41	RH4x7x2		4.00±0.10		7.00±0.30	2.00±0.10				
42	RH4x8x2		4.00±0.10		8.00±0.30	2.00±0.10				
43	RH4x9x2		4.00±0.10		9.00±0.30	2.00±0.10				
44	RH4x10x2		4.00±0.10		10.0±0.30	2.00±0.10				
45	RH5x5x2.5		5.00±0.10		5.00±0.20	2.50±0.10				
46	RH6x6.5x1.0		6.00±0.20		6.50±0.20	1.00±0.10				
47	RH6.35x15.88x3.3		6.35±0.20		15.88±0.3	3.30±0.10				
48	RH6.5x2.2x5.3		6.50±0.20		2.20±0.20	5.30±0.10				
49	RH6.5x3x5		6.50±0.20		3.00±0.20	5.00±0.10				
50	RH6.5x3x5.3		6.50±0.20		3.00±0.20	5.30±0.10				
51	RH7.5x7.5x2.25		7.50±0.20		7.50±0.20	2.25±0.10				
52	RH8x4x4		8.00±0.20		4.00±0.20	4.00±0.10				
53	RH9.5x9.5x5		9.50±0.20		9.50±0.20	5.00±0.10				
54	RH10x10x5		10.0±0.20		10.0±0.30	5.00±0.10				
55	RH12x20x6.5		12.0±0.20		20.0±0.30	6.50±0.10				
56	RH12.7x12.7x7.2		12.7±0.20		12.7±0.30	7.20±0.10				
57	RH12.7x6.35x7.9		12.7±0.20		6.35±0.30	7.90±0.10				
58	RH15.6x15x13.4		15.6±0.20		15.0±0.30	13.4±0.10				

说明：1、图形尺寸B、C、F可根据客户要求进行修改；
 2、以上仅列典型规格，可根据客户之特殊要求进行定制；